



La chaleur solaire collective  
performante et durable

# Le solaire thermique en région Poitou-Charentes

## « Réussir vos projets en solaire thermique dans les logements collectifs »

La Rochelle  
27/11/2015

ADEME



Agence de l'Environnement  
et de la Maîtrise de l'Énergie



Syndicat des  
professionnels  
de l'énergie  
solaire



La chaleur solaire collective  
performante et durable

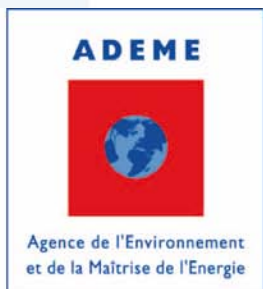




La chaleur solaire collective  
performante et durable

# Introduction : Le solaire thermique en région Poitou-Charentes, état des lieux

**Thaer Alsafar**  
Ingénieur  
ADEME



Syndicat des  
professionnels  
de l'énergie  
solaire



La chaleur solaire collective  
performante et durable



La Rochelle  
27/11/2015

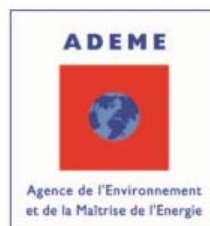


La chaleur solaire collective performante et durable

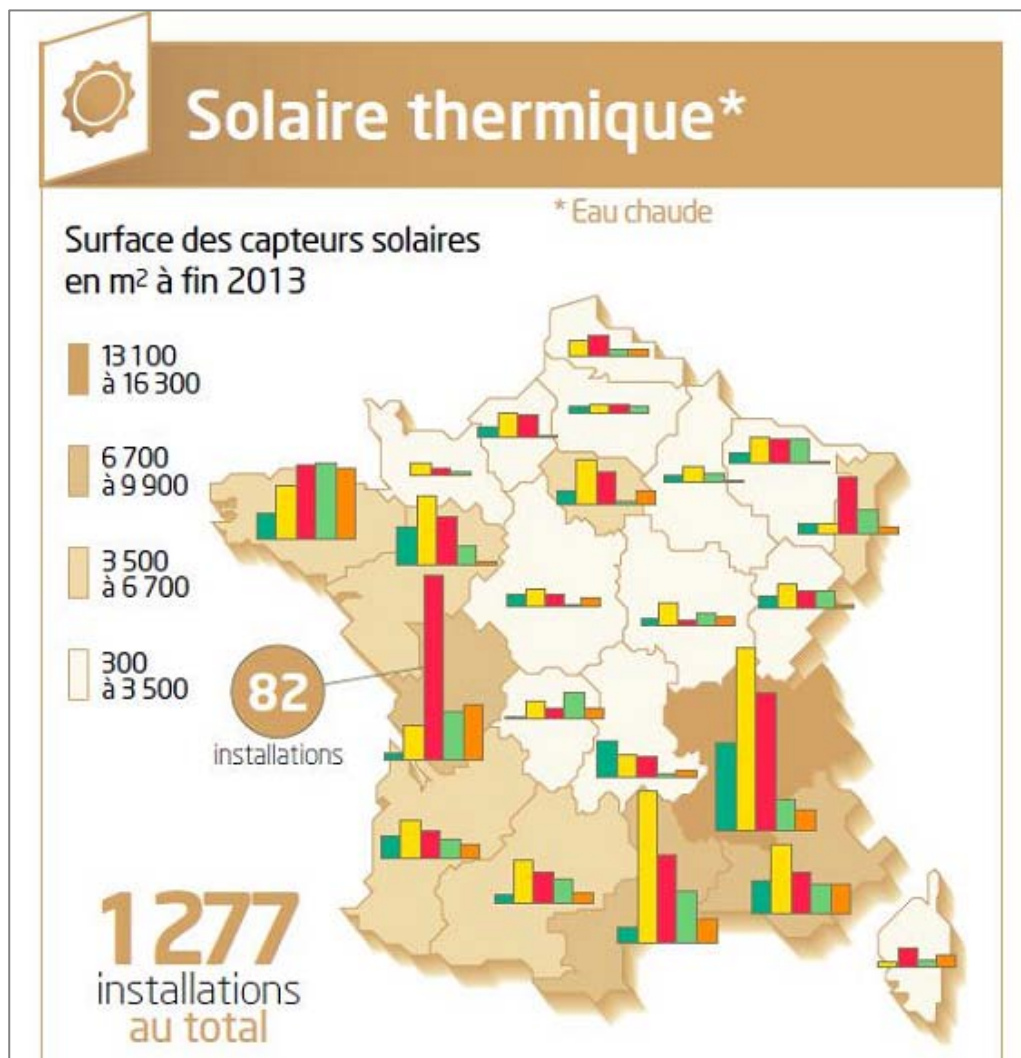
# Réussir vos projets en solaire thermique dans les logements collectifs

Hôtel Mercure La Rochelle Vieux Port Sud

27 novembre 2015



# Bilan national Fonds Chaleur



**En Poitou-Charentes**

**Depuis 2009**

**Plus de 80  
installations  
solaires financées  
dans le cadre du  
Fonds Chaleur**

**70 000 m<sup>2</sup> installés en  
15 ans**

# Bilan Fonds Chaleur Poitou-Charentes

- **Sur environ 80 installations depuis 2009 (sanitaire et social, logements, tourisme et loisir, industries agro-alimentaires, agriculture)**
- **34 opérations dont les conventions sont terminées**
- **89 % des installations réceptionnées avec versement du solde (soit 400 kWh/m<sup>2</sup> minimum de production solaire utile)**
- **Nécessite une implication forte de tous les interlocuteurs**

# Retours d'expériences hors région

- OPAC 38 (Isère)

- 3 000 m<sup>2</sup> de capteurs solaires installés depuis 1998
- 2 100 logements équipés
- suivi à distance fait par l'INES

*« Le solaire est rentable pour le locataire à condition qu'il fonctionne toute l'année. Il faut agir vite pour détecter les pannes. Nous avons donc mis en place un système d'intéressement pour les exploitants » - Anthony Alamelou*

- Gier-Pilat Habitat (Loire)

- 2 500 m<sup>2</sup>
- parc d'environ 40 installations
- suivi assuré sur 10 ans par Tecsol

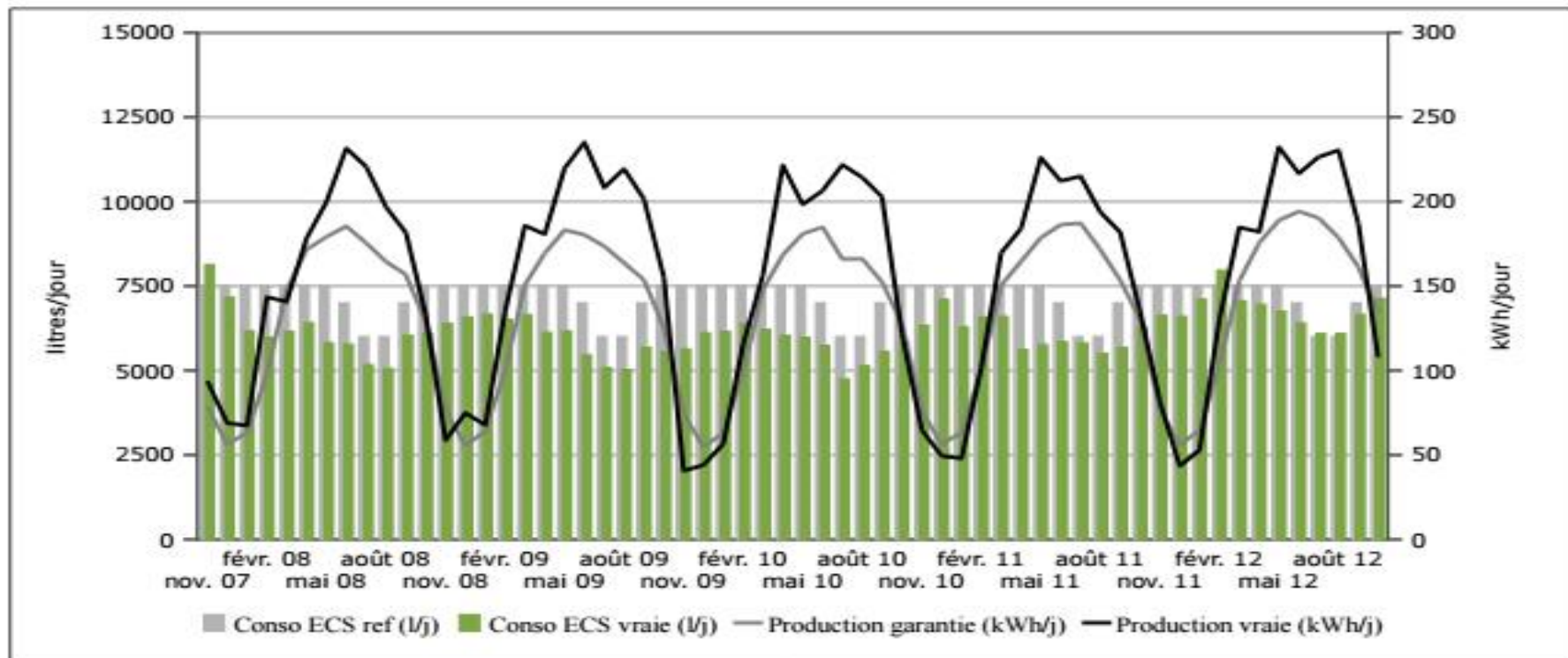
*Gain de production de 17% en moyenne*





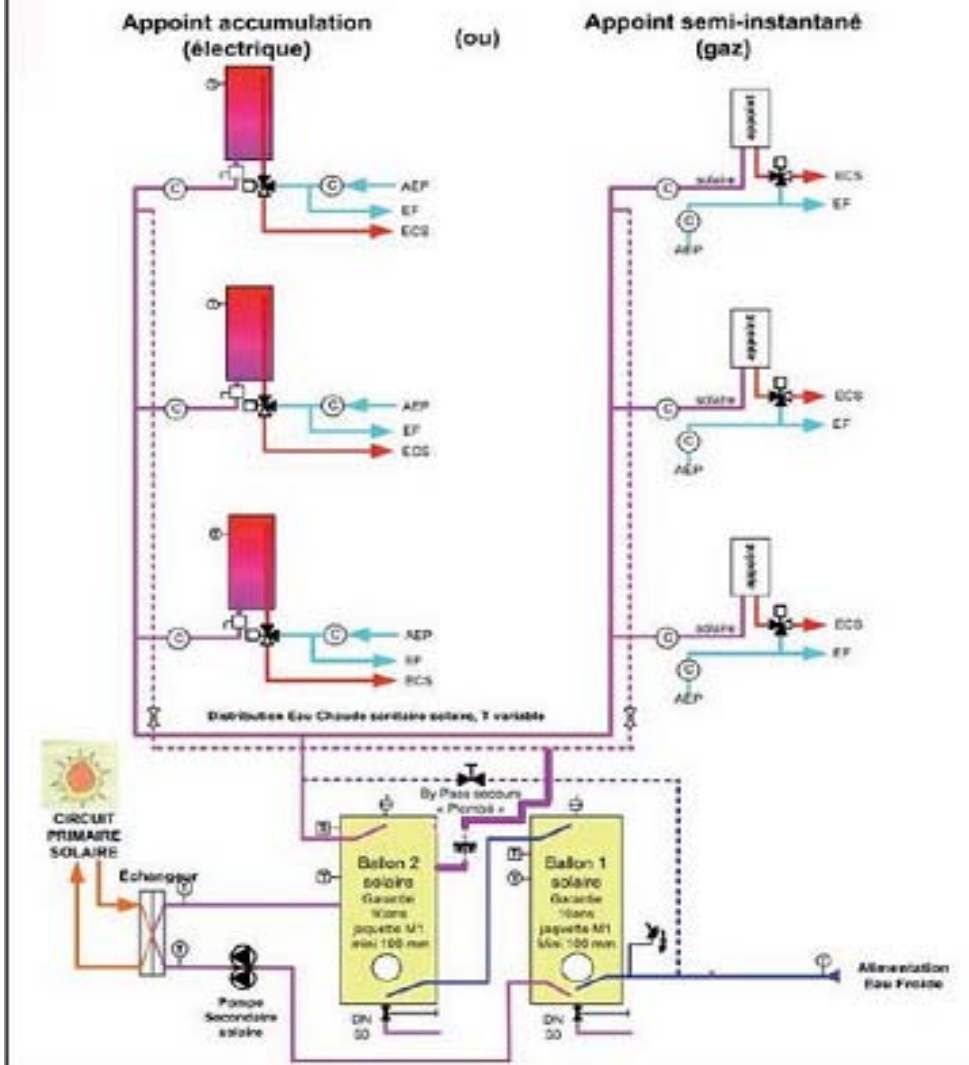
# Immeuble Saint-Joseph (La Rochelle) – Opération Atlantic Aménagement

## Performances mesurées en 5 ans



**14% de consommation d'eau chaude en moins mais  
15% de production solaire en plus !**

## Stockage individualisé avec appoint individualisé



# Quartier Saint-Cyprien (Poitiers)

22 bâtiments  
équipés par SIPEA  
Habitat en CESCAI  
(solaire collectif avec  
appoints individualisés  
par chauffe-bains gaz)



Objectif de 400 kWh/m<sup>2</sup>  
atteint dès la 1<sup>ère</sup>  
année



# Outils ADEME / SOCOL

<http://www.poitou-charentes.ademe.fr/>

- **Protocole d'entretien et cahier des charges type pour contrat de maintenance et suivi simplifié**
- **Protocole de réception (obligatoire dans le cadre d'une aide Fonds Chaleur pour garantir la bonne réception statique et dynamique des installations solaires collectives)**
- **Tableau de bord de suivi des consommations d'eau et productions solaires utiles**
- **Catalogue des schémas hydrauliques éligibles Fonds Chaleur avec instrumentation**